



КОМИТЕТ ИМУЩЕСТВЕННЫХ ОТНОШЕНИЙ
АДМИНИСТРАЦИИ ПЕРМСКОГО МУНИЦИПАЛЬНОГО РАЙОНА

РЕШЕНИЕ
о размещении объектов № 394

Пермский край
Пермский район

03.06.2020

Комитет имущественных отношений администрации Пермского муниципального района разрешает ОАО «МРСК Урала» (ИНН 6671163413, ОГРН 1056604000970, почтовый адрес: 614016, г. Пермь, ул. Инженерная, д. 17

размещение объекта «Строительство двух кабельных линий КЛ 0,4 кВ общей протяженностью 0,32 км от ТП-44402 ПС 110/10 кВ Гамово, монтаж рубильника 0,4 кВ на ИС 10 кВ ТП-44402 в рамках строительства амбулатории в с. Гамово»

на землях государственная собственность на которые не разграничена

на срок 1 год с 03.06.2020 по 02.06.2020

Местоположение: Пермский край, Пермский район, Гамовское с/п, с. Гамово.

Приложение: схема предполагаемых к использованию земель или части земельного участка.

И.о.председателя комитета имущественных
отношений администрации Пермского
муниципального района

(подпись)



И.В. Королева

Схема предполагаемых к использованию земель или части земельного участка

Объект: Строительство двух кабельных линий КЛ 0,4 кВ общей протяженностью ~ 0,32 км от ТП-44402 ПС 110/10 кВ Гамово, монтаж рубильника 0,4 кВ на 1С 10 кВ ТП-44402 в рамках строительства амбулатории в с. Гамово

Местоположение: Пермский край, Пермский район, Гамовское с/п, с. Гамово

Площадь земель или части земельного участка, кв.м.: 470

Категория земель: земли населенных пунктов

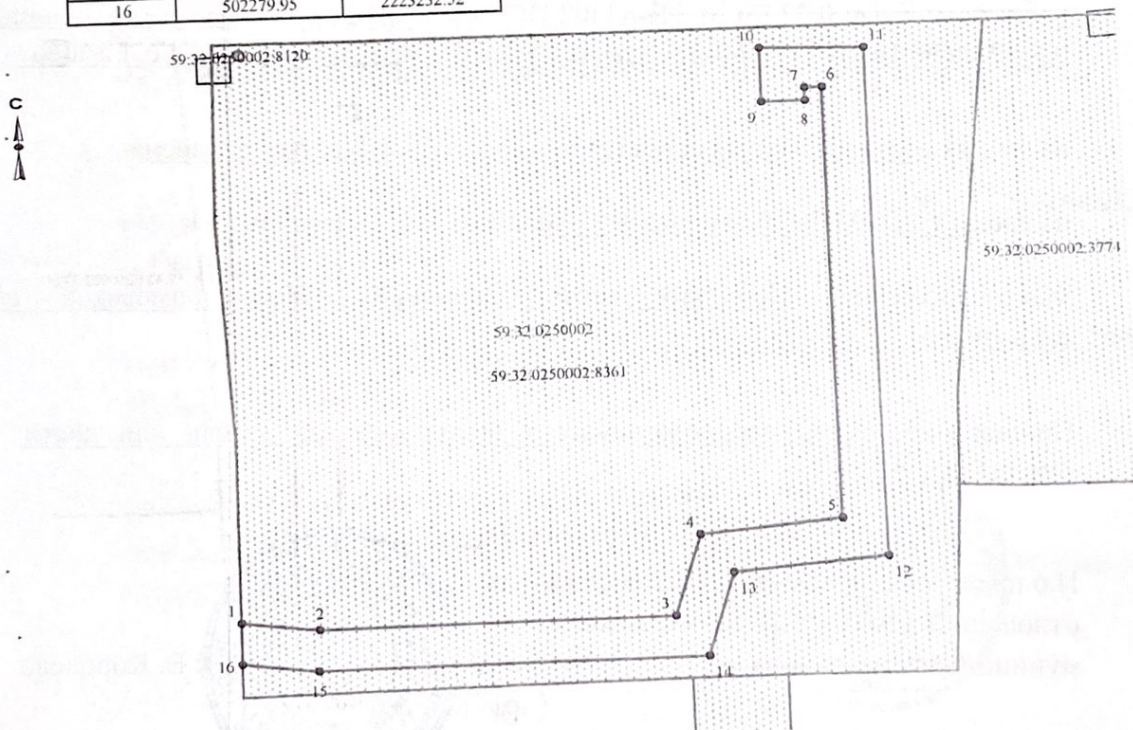
Вид разрешенного использования: линии электропередачи классом напряжения до 35 кВ, а также связанные с ними трансформаторные подстанции, распределительные пункты и иное предназначенное для осуществления передачи электрической энергии оборудование, для размещения которых не требуется разрешения на строительство

Обозначение характерных точек границ	Координаты (МСК-59), м	
	X	Y
1	502283.91	2223232.52
2	502283.04	2223239.67
3	502283.04	2223271.73
4	502290.78	2223274.21
5	502291.83	2223287.09
6	502334.49	2223287.11
7	502334.52	2223285.59
8	502333.28	2223285.57
9	502333.34	2223281.57
10	502338.60	2223281.66
11	502338.41	2223291.11
12	502288.15	2223291.09
13	502287.01	2223277.20
14	502279.04	2223274.65
15	502279.04	2223239.40
16	502279.95	2223232.52

Описание границ смежных землепользователей:

от т.1 до т.16 земельный участок с кадастровым номером
59:32:0250002:8361

от т.16 до т.1 земли общего пользования



Масштаб 1:600

Заявитель *Кривошвин АВ* 26.05.2020

(для юридических лиц и индивидуальных предпринимателей)

Условные обозначения:

- граница предполагаемых к использованию земель
- граница учтенных земельных участков
- 59:32:0250002:8361 кадастровый номер земельного участка
- 59:32:0250002 номер кадастрового квартала